



ΠΕΡΙΓΡΑΦΗ

Τα στόμια **FA**, με σταθερά πτερύγια σε μεγάλη κλίση, είναι κατάλληλα για τοποθέτηση σε τοίχο, αεραγωγό, σε επιφάνειες εξωτερικών χώρων και όπου απαιτείται προστασία από καιρικά φαινόμενα, όπως βροχόπτωση ή έντονος άνεμος και ξένα σώματα.

Τα κύρια χαρακτηριστικά τους είναι:

- Πτερύγια τοποθετημένα σε μεγάλη κλίση 45°, εξασφαλίζοντας στεγανότητα και στις πιο δυσμενείς συνθήκες.
- Πλέγμα στο πίσω μέρος των στομιών που εμποδίζει την είσοδο σε έντομα και μικροαντικείμενα.
- Παρέμβυσμα απόλυτης στεγανότητας, στην επιφάνεια επαφής με τον τοίχο, για το πλαίσιο των 32 mm, αποκλείει την διαρροή αέρα και το μαύρισμα του τοίχου. Το παρέμβυσμα ενσωματώνεται συρταρωτά στο προφίλ αποκλείοντας το ενδεχόμενο της αποκόλλησης του.

ΟΝΟΜΑΣΤΙΚΑ ΜΕΓΕΘΗ

Τα στόμια **FA-400** είναι διαθέσιμα σε οποιονδήποτε συνδυασμό διαστάσεων απαιτούν οι ανάγκες κάθε συγκεκριμένης εγκατάστασης.

Επισημαίνουμε ότι:

- Οι ονομαστικές διαστάσεις παραγγελίας είναι οι διαστάσεις του **ανοίγματος τοποθέτησης**.
- Στα στόμια τα πτερύγια τοποθετούνται παράλληλα με την **πρώτη** διάσταση του στομίου.

ΠΡΟΣΘΕΤΑ ΕΞΑΡΤΗΜΑΤΑ

- Πολύφυλλο διάφραγμα ρύθμισης παροχής αέρος (Damper) αντιθέτως κινουμένων πτερυγίων, ρυθμιζόμενο από την όψη του στομίου. **(-D)**
- Φίλτρα σκόνης ή λίπους. Τα φίλτρα σκόνης διατίθενται σε λευκό τύπου **VILEDON** ή δικτυωτό μαύρο τύπου **FCU**. Τα φίλτρα λίπους είναι μεταλλικά. (Βλέπε σχετικό φυλλάδιο). **(-F)**
- Πλέγμα για την συγκράτηση ξένων σωμάτων, εντόμων, κλπ. **(-M)**
- Τα στόμια κατασκευάζονται και ανοιγόμενα ως θυρίδες επίσκεψης **(-A)** και με φιλτροθήκη και φίλτρο. (Βλέπε σχετικό φυλλάδιο).
- Το στόμιο διατίθεται τυπικά με πλαίσιο πλάτους 32 mm. Είναι δυνατή η επιλογή πλαισίου 19 mm.

ΕΓΚΑΤΑΣΤΑΣΗ

Κάθε στόμιο παραδίδεται με τις κατάλληλες οπές για τοποθέτηση σε τοίχο ή αεραγωγό και τις ανάλογες φρεζάτες βίδες στο χρώμα του. Είναι δυνατή η επιλογή πλαισίου χωρίς τρύπες για βίδες.

ΥΛΙΚΑ

Πλαίσιο και πτερύγια: Ανοδιωμένο αλουμίνιο στο φυσικό του χρώμα. Είναι δυνατή η επιλογή χρώματος ηλεκτροστατικής βαφής κατά RAL.

Στεγανωτικό παρέμβυσμα πλαισίου: Τύπου «Ω» από σκληρό και μαλακό PVC - στο πλαίσιο 32.

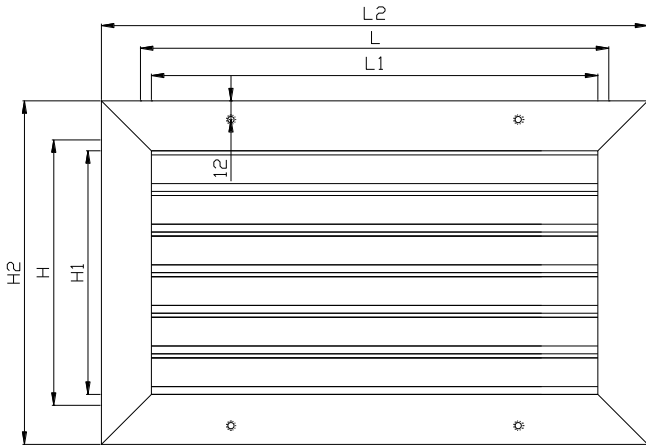
Διάφραγμα ρύθμισης παροχής αέρος, (Damper): Προφίλ αλουμινίου στο φυσικό του χρώμα.

Γωνίες σύνδεσης: Γαλβανισμένο χαλυβδοέλασμα.

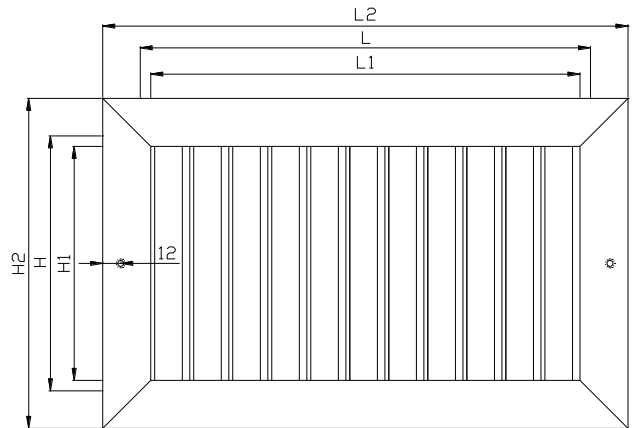
Βίδες στήριξης: Γαλβανισμένος χάλυβας ή ηλεκτροστατικά βαμμένες κατά RAL στο χρώμα του στομίου.

ΤΕΧΝΙΚΗ ΠΡΟΔΙΑΓΡΑΦΗ

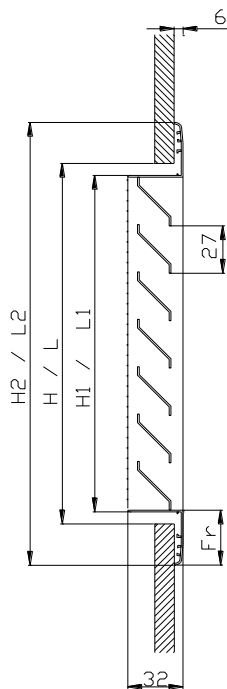
Στόμιο λήψεως ή απόρριψης αέρα, κατάλληλο για τοποθέτηση σε εξωτερικούς χώρους στο ύπαιθρο. Το στόμιο φέρει μία σειρά σταθερών οριζόντιων πτερυγίων με κλίση 45⁰ και είναι διαμορφωμένο κατά τέτοιον τρόπο που θα αποκλείει την είσοδο βρόχινων νερών. Το στόμιο θα είναι κατασκευασμένο από ειδικό προφίλ αλουμινίου βαρέως τύπου ανοδιωμένο και θα φέρουν μεταλλικό γαλβανισμένο πλέγμα, αποκλείοντας την είσοδο ξένων σωμάτων.



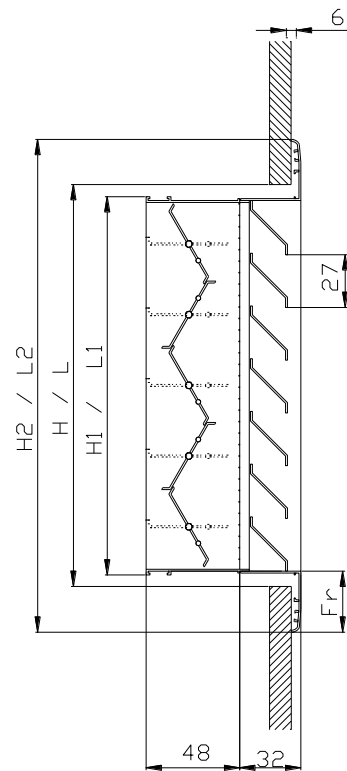
FA-400 – ΟΨΗ (L x H)



FA-400 – ΟΨΗ (H x L)



FA-400 – TOMH



FA-400-D – TOMH ME DAMPER

- L : Ονομαστικό μήκος στομίου – οριζόντια διάσταση ανοίγματος
H : Ονομαστικό ύψος στομίου – κατακόρυφη διάσταση ανοίγματος
L₁ : Μήκος στομίου $L_1 = L - 10\text{mm}$
H₁ : Ύψος στομίου $H_1 = H - 10\text{mm}$
L₂ : Εξωτερικό μήκος πλαισίου $L_2 = L_1 + 2Fr$
H₂ : Εξωτερικό ύψος πλαισίου $H_2 = H_1 + 2Fr$
Fr : Πλάτος πλαισίου όψεως. Τυπικό 32 mm. Προαιρετικά 19mm.

ΠΑΡΑΤΗΡΗΣΕΙΣ

1. Κατά την παραγγελία των στομίων αναφέρεται πρώτη η διάσταση η παράλληλη προς τα πτερύγια, δηλαδή για οριζόντια πτερύγια αναφέρεται πρώτο το μήκος ενώ για κατακόρυφα πτερύγια αναφέρεται πρώτο το ύψος.
2. Οι οπές στερέωσης είναι δύο, μία αριστερά και μία δεξιά για τα στόμια έως 250 mm, και τέσσερις, δύο επάνω και δύο κάτω για στόμια διαστάσεων από 300 mm και άνω.