



ΠΕΡΙΓΡΑΦΗ

Το στόμιο **SC** είναι στόμιο προσαγωγής κατάλληλο για τοποθέτηση σε κερκίδες, κλίμακες ή κατακόρυφες επιφάνειες. Διατίθεται σε δύο τύπους: Τετράγωνο **SC-1500** και κυκλικό **SC-1550**. Τόσο το τετράγωνο όσο και το κυκλικό είναι κατάλληλα για ομοιόμορφη διάχυση του αέρα. Το τετράγωνο στόμιο είναι στόμιο στροβιλισμού και κατασκευάζεται από ενιαίο κομμάτι γαλβανισμένης και στρατζαρισμένης στα άκρα λαμαρίνας, καθιστώντας την κατασκευή στιβαρή και ανθεκτική σε καταπονήσεις. Το κυκλικό στόμιο κατασκευάζεται από αλουμίνιο και διαθέτει αφαιρούμενη πρόσοψη για πρόσβαση στον αεραγωγό ή στην κρυφή στήριξη.

Τα κύρια χαρακτηριστικά τους είναι:

- Τετράγωνο στόμιο με έκτυπες σχισμές σε 4 διευθύνσεις για τη δημιουργία στροβιλισμού.
- Κυκλικό στόμιο με διάτρητη αφαιρούμενη πρόσοψη κατάλληλη για διάχυση και ευκολία πρόσβασης στον αγωγό.
- Συμπαγής κατασκευή.

ΟΝΟΜΑΣΤΙΚΑ ΜΕΓΕΘΗ

Τα στόμια τύπου **SC** είναι διαθέσιμα σε δύο τύπους και δύο μεγέθη αντίστοιχα.

Το τετράγωνο στόμιο **SC-1500** διατίθεται στα μεγέθη: 180 mm x 180 mm και 250 mm x 250 mm.

Το κυκλικό στόμιο **SC-1550** διατίθεται στα μεγέθη: Φ 80 και Φ 100.

Επισημαίνουμε ότι:

- Οι ονομαστικές διαστάσεις όσον αφορά το στόμιο **SC-1500** είναι οι **εξωτερικές διαστάσεις** του στομίου ενώ για το **SC-1550** είναι οι διαστάσεις του **ανοίγματος τοποθέτησης**.

ΠΡΟΣΘΕΤΑ ΕΞΑΡΤΗΜΑΤΑ

Γέφυρα στήριξης για το τετράγωνο στόμιο **SC-1500**.

ΕΓΚΑΤΑΣΤΑΣΗ

Τα τετράγωνα στόμια στηρίζονται είτε με 4 εμφανείς βίδες στις γωνίες, είτε με κεντρική στήριξη μέσω εσωτερικής γέφυρας. Τα κυκλικά στηρίζονται στον αεραγωγό με εσωτερική στήριξη, αφού αφαιρέσουμε την πρόσοψη.

ΥΛΙΚΑ

SC 1500

Πλαίσιο και πτερόγια: Γαλβανισμένος χάλυβας ηλεκτροστατικά βαμμένος κατά RAL.

Παρέμβυσμα στεγανότητας : Πλαστικό αφρώδες υλικό.

Βίδες στήριξης: Γαλβανισμένος χάλυβας ή ηλεκτροστατικά βαμμένες κατά RAL.

SC 1550

Πλαίσιο και πρόσοψη: Ανοδιωμένο αλουμίνιο στο φυσικό του χρώμα, ή ηλεκτροστατικά βαμμένο κατά RAL.

Βίδες στήριξης: Γαλβανισμένος χάλυβας ή ηλεκτροστατικά βαμμένες κατά RAL.

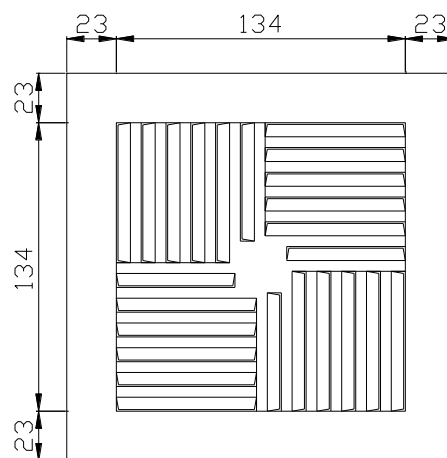
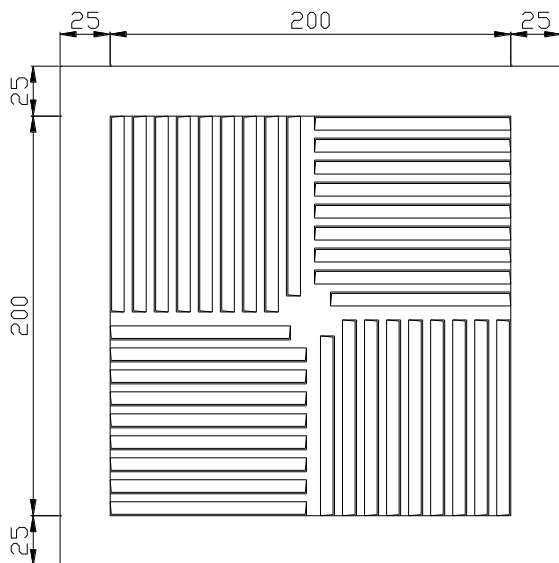
ΤΕΧΝΙΚΗ ΠΡΟΔΙΑΓΡΑΦΗ

SC-1500

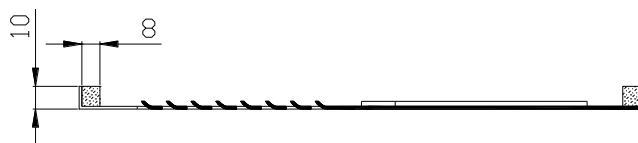
Στόμιο στροβιλισμού κερκίδας, τετραγωνικού σχήματος, από γαλβανισμένο χάλυβα, ηλεκτροστατικά βαμμένο, ισχυρής κατασκευής και ανθεκτικό στις σχετικές καταπονήσεις.

SC-1550

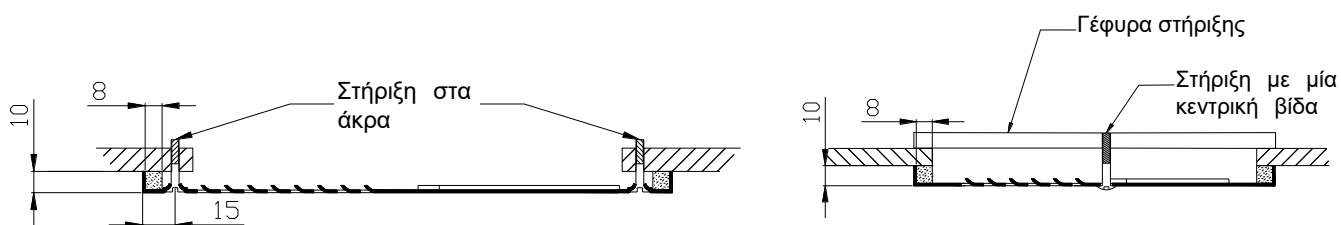
Στόμιο στροβιλισμού κερκίδας, κυκλικού σχήματος, από αλουμίνιο, ηλεκτροστατικά βαμμένο, ισχυρής κατασκευής και ανθεκτικό στις σχετικές καταπονήσεις.



SC-1500 – ΟΨΗ



SC-1500 – ΤΟΜΗ

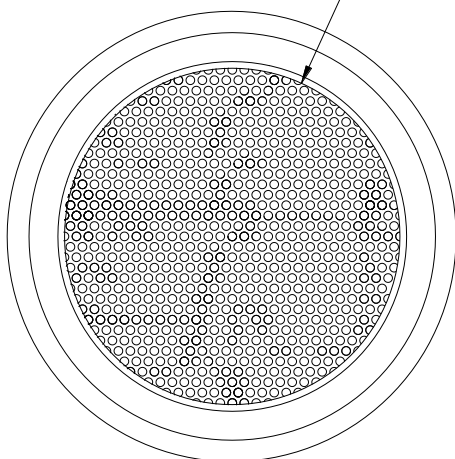


SC-1500 – ΤΡΟΠΟΙ ΣΤΗΡΙΞΗΣ

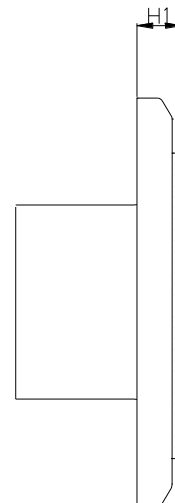
ΠΑΡΑΤΗΡΗΣΕΙΣ

1. Το στόμιο διατίθεται με δύο τρόπους στήριξης. Όπου απαιτείται στήριξη με μία κεντρική βίδα διατίθεται σαν πρόσθετο εξάρτημα γέφυρα στήριξης.

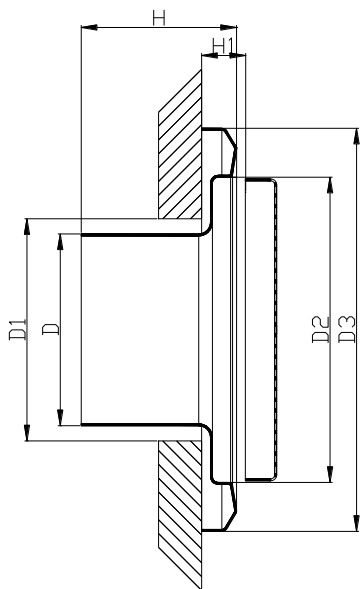
Διάτρητη πλάκα με οπές Φ 4mm



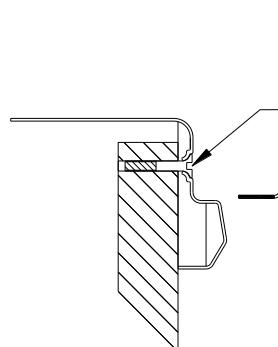
SC-1550 – ΟΨΗ



SC-1550 – ΠΛΑΓΙΑ ΟΨΗ



SC-1550 – ΤΟΜΗ



Κρυφή στήριξη με τρεις βίδες περιμετρικά

Ονομαστική Διάσταση	D	D1	D2	D3	H	H1
80	78	93	135	186	86	18
100	98	113	155	206	86	18

- D : Διάμετρος λαιμού στομίου
D₁ : Διάμετρος ανοίγματος για τοποθέτηση
D₂ : Διάμετρος αφαιρούμενης όψης στομίου
D₃ : Διάμετρος όψης στομίου
H : Συνολικό μήκος στομίου
H₁ : Ύψος πλαισίου στομίου