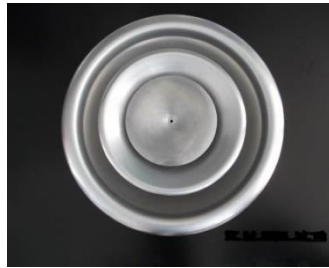


## ΤΥΠΟΣ CR-700 / CR-700-O



### ΠΕΡΙΓΡΑΦΗ

Τα στόμια **CR-700** και **CR-70-Q** είναι στόμια προσαγωγής ή απαγωγής. Είναι κατάλληλα για τοποθέτηση σε ψευδοροφή ή αεραγωγό. Αποτελούνται από τέσσερα κυκλικά κωνικά πτερύγια, με την δυνατότητα ρύθμισης της απόστασης του πλαισίου από τον πυρήνα για καλύτερο έλεγχο της ροής, ανάλογα τη χρήση (ψύξη η θέρμανση).

Τα κύρια χαρακτηριστικά τους είναι:

- Πτερύγια κωνικά αφαιρούμενα από το πλαίσιο.
- Κοχλίας τραπεζοειδούς μορφής που επιτρέπει την ρύθμιση του διάκενου μεταξύ του πυρήνα και του πλαισίου.
- Διατίθενται με τέσσερις και τρεις κώνους (τύπος Q).

### ΟΝΟΜΑΣΤΙΚΑ ΜΕΓΕΘΗ

Τα στόμια **CR-700** και **CR-700-Q** είναι διαθέσιμα στις παρακάτω ονομαστικές διαστάσεις:

Φ 152 mm  
Φ 203 mm  
Φ 254 mm  
Φ 305 mm

Επισημαίνουμε ότι:

- Οι ονομαστικές διαστάσεις παραγγελίας είναι οι διαστάσεις του **ανοίγματος του αγωγού**.

### ΠΡΟΣΘΕΤΑ ΕΞΑΡΤΗΜΑΤΑ

- Διάφραγμα ρύθμισης παροχής αέρος (Damper) τύπου πεταλούδας, ρυθμιζόμενο από την όψη του στομίου. **(- D)**
- Εσχάρα ισοκατανομής. **(- E)**

## ΣΤΟΜΙΟ ΚΥΚΛΙΚΟ ΟΡΟΦΗΣ ΜΕ ΡΥΘΜΙΖΟΜΕΝΟ ΚΩΝΟ

### ΕΓΚΑΤΑΣΤΑΣΗ

Κάθε στόμιο παραδίδεται χωρίς σπές, για τοποθέτηση σε ψευδοροφή ή αεραγωγό με κρυφή στήριξη από το εσωτερικό του στομίου.

### ΡΥΘΜΙΣΗ ΡΟΗΣ

Η κατεύθυνση του αέρα προσαγωγής καθορίζεται από το ύψος των κωνικών πτερυγίων που ρυθμίζεται από την όψη του στομίου. (Η σχέση μεταξύ των πτερυγίων είναι σταθερή).

### ΥΛΙΚΑ

Πλαίσιο και πτερύγια: Ανοδιωμένο αλουμίνιο στο φυσικό του χρώμα. Είναι δυνατή η επιλογή χρώματος ηλεκτροστατικής βαφής κατά RAL.

Στήριξη των πτερυγίων: Ανοδιωμένο αλουμίνιο.

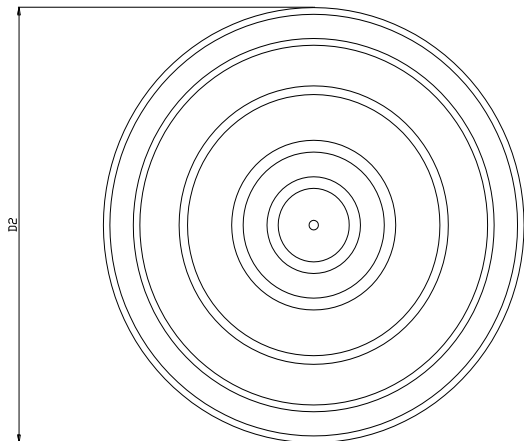
Διάφραγμα ρύθμισης παροχής (Damper): Γαλβανισμένο χαλυβδοέλσμα.

Γωνίες σύνδεσης: Ανοδιωμένο αλουμίνιο.

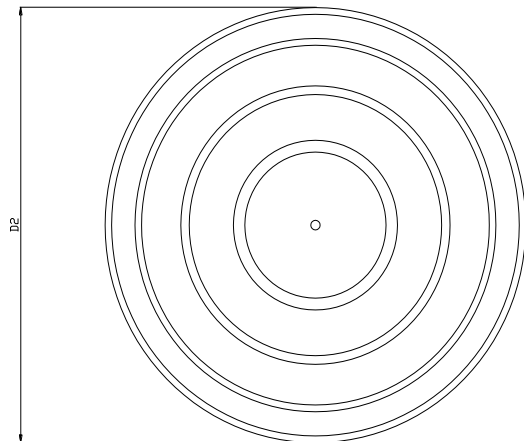
Εσχάρα ισοκατανομής: Ανοδιωμένο αλουμίνιο στο φυσικό του χρώμα.

### ΤΕΧΝΙΚΗ ΠΡΟΔΙΑΓΡΑΦΗ

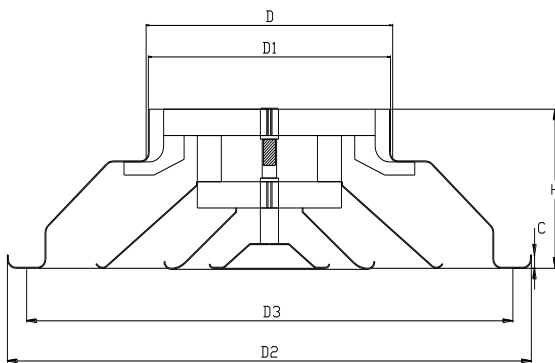
Στόμιο προσαγωγής αέρα κυκλικό, αποτελούμενο από ομόκεντρα ρυθμιζόμενα κωνικά πτερύγια από ανοδιωμένο αλουμίνιο των οποίων η μορφή και θέση θα είναι αυτή που χρειάζεται για να επιτευχθεί το επιθυμητό διάγραμμα κατευθύνσεως του αέρα. Κάθε στόμιο θα είναι εφοδιασμένο στον κυκλικό λαιμό εισόδου του αέρα με διάφραγμα ρυθμίσεως της ποσότητας του αέρα (Damper), καθώς και σχάρα ισοκατανομής του αέρα με μονή σειρά κινητών πτερυγίων σε όλη την επιφάνεια του στομίου.



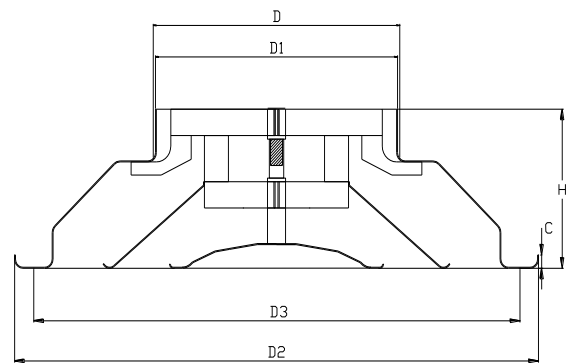
CR-700 - ΟΨΗ



CR-700-Q - ΟΨΗ



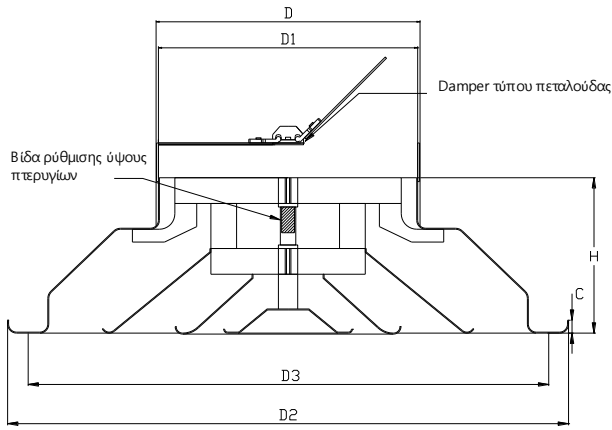
CR-700 - TOMH



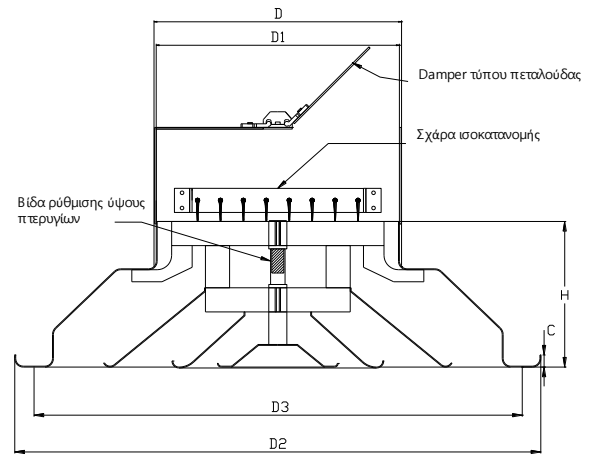
CR-700-Q - TOMH

Όνομαστικά Μεγέθη (D)	D1	D2	D3	H	C
152	146	325	300	102	8
203	197	442	410	122	13
254	248	553	513	134	13
305	299	668	618	152	16

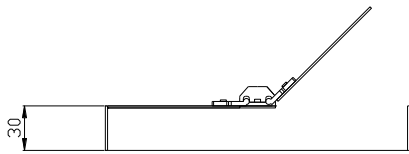
- D : Ονομαστική διάμετρος λαιμού (Διάσταση παραγγελίας)  
D1 : Διάμετρος λαιμού στομίου  
D2 : Εξωτερική διάμετρος στομίου  
D3 : Διάμετρος οπής στην ψευδοροφή  
H : Συνολικό βάθος στομίου  
C : Βάθος πλαισίου



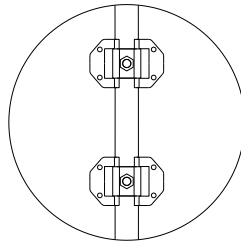
CR-700-D – ΤΟΜΗ ΜΕ DAMPER



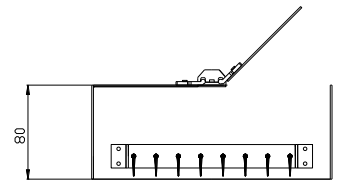
CR-700-D-E – ΤΟΜΗ ΜΕ ΕΣΧΑΡΑ ΚΑΙ DAMPER



DAMPER ΤΥΠΟΥ ΠΕΤΑΛΟΥΔΑΣ - ΤΟΜΗ



DAMPER ΤΥΠΟΥ ΠΕΤΑΛΟΥΔΑΣ – ΟΨΗ



DAMPER ΤΥΠΟΥ ΠΕΤΑΛΟΥΔΑΣ ΜΕ ΕΣΧΑΡΑ - ΤΟΜΗ

