



### ΠΕΡΙΓΡΑΦΗ

Τα γραμμικά στόμια **LF-203** είναι κατάλληλα για τοποθέτηση στο δάπεδο, παράλληλα σε υαλοστάσια και συρταρωτές θύρες. Είναι κατάλληλα τόσο για προσαγωγή όσο και για απαγωγή αέρα.

Κύρια χαρακτηριστικά τους είναι:

- Τα στόμια **LF-203** κατασκευάζονται με βήμα πτερυγίων 12 mm και 16 mm.
- Πτερύγια μεγάλου πάχους, για αυξημένη αντοχή σε μηχανικά φορτία. Ο τύπος αυτός είναι κατάλληλος για τοποθέτηση στο δάπεδο. Τα πτερύγια είναι κάθετα στην επιφάνεια του στομιού ώστε η δέσμη να εξέρχεται παράλληλα με τις κατακόρυφες επιφάνειες (υαλοστάσια, θύρες, τοίχους).

### ΟΝΟΜΑΣΤΙΚΑ ΜΕΓΕΘΗ

Τα στόμια **LF** είναι διαθέσιμα σε οποιονδήποτε συνδυασμό διαστάσεων απαιτούν οι ανάγκες κάθε εγκατάστασης.

Επισημαίνουμε ότι:

- Οι ονομαστικές διαστάσεις παραγγελίας είναι οι διαστάσεις του **ανοίγματος τοποθέτησης**.
- Τα πτερύγια τοποθετούνται παράλληλα με την **πρώτη** διάσταση του στομιού.

### ΠΡΟΣΘΕΤΑ ΕΞΑΡΤΗΜΑΤΑ

- Πολύφυλλο διάφραγμα ρύθμισης παροχής, (Damper) αντιθέτως κινουμένων πτερυγίων, ρυθμιζόμενο από την όψη του στομιού. **(-D)**
- Φίλτρα σκόνης ή λίπους. Τα φίλτρα σκόνης διατίθενται σε λευκό τύπου **VILEDON** ή δικτυωτό μαύρο τύπου **FCU**. Τα φίλτρα λίπους είναι μεταλλικά. (Βλέπε σχετικό φυλλάδιο). **(-F)**
- Εσχάρα ισοκατανομής με μία σειρά κάθετα, ρυθμιζόμενα πτερύγια στο πίσω μέρος του στομιού. **(-E)**
- Πλέγμα 6 mm x 6 mm για την συγκράτηση ξένων σωμάτων, κλπ. **(-M)**
- Ο τύπος **LF-203** διατίθεται με πλαίσιο 27 mm ειδικά διαμορφωμένο στα άκρα, για να μην αποτελεί εμπόδιο στο βάδισμα.
- Διατίθεται προαιρετικά χωρίς πλαίσιο. (Τύπος **C**).

### ΕΓΚΑΤΑΣΤΑΣΗ

Τα στόμια δαπέδου **LF-203** τοποθετούνται χωρίς βίδες.

### ΥΛΙΚΑ

Πλαίσιο και πτερύγια: Ανοδιωμένο αλουμίνιο στο φυσικό του χρώμα. Είναι δυνατή η επιλογή χρώματος ηλεκτροστατικής βαφής κατά RAL.

Στηρίγματα πτερυγίων: Λάμες αλουμινίου πάχους 3 mm εγκάρσια τοποθετημένοι ανά 200 έως 300 mm.

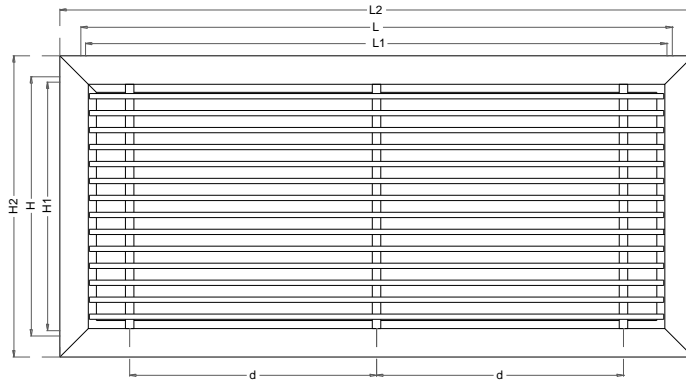
Στεγανωτικό παρέμβυσμα πλαισίου: Τύπου «Ω» από σκληρό και μαλακό PVC.

Διάφραγμα ρύθμισης παροχής (Damper): Προφίλ αλουμινίου στο φυσικό του χρώμα.

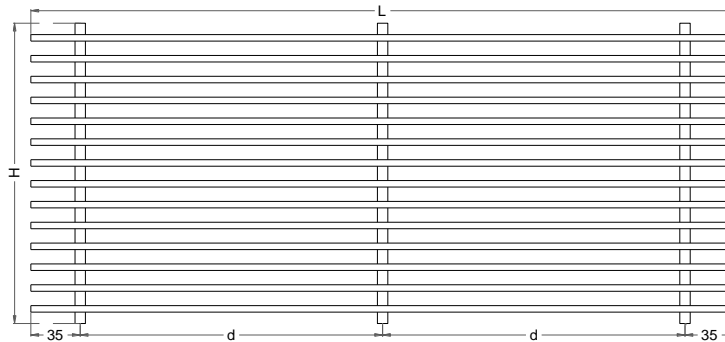
Γωνίες σύνδεσης: Γαλβανισμένο χαλυβδοέλασμα.

## ΤΕΧΝΙΚΗ ΠΡΟΔΙΑΓΡΑΦΗ

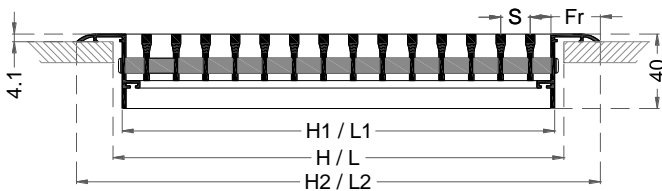
Στόμιο προσαγωγής ή επιστροφής αέρα, ορθογωνικού σχήματος, κατασκευασμένο από ανοδιωμένο αλουμίνιο και αποτελούμενο από μία σειρά σταθερών πτερυγίων αεροδυναμικής διατομής, παράλληλων στην μεγάλη διάσταση του ανοίγματος. Το στόμιο είναι κατάλληλο για τοποθέτηση στο δάπεδο, ισχυρής κατασκευής και ανθεκτικό στις σχετικές καταπονήσεις. Κάθε στόμιο φέρει διάφραγμα ρύθμισης της ποσότητας του αέρα (Dampner).



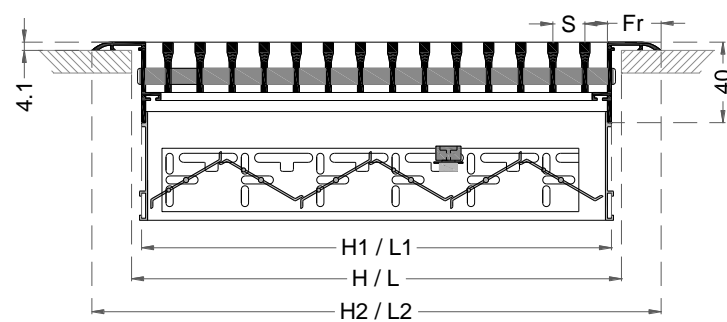
LF-203 – ΟΨΗ



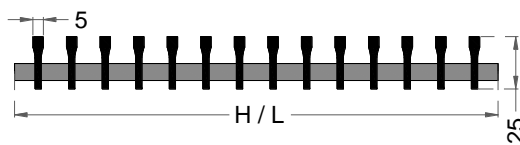
LF-203-C – ΟΨΗ



LF-203 - TOMH



LF-203-D – TOMH ME DAMPER



LF-203-C – TOMH

- L : Ονομαστικό μήκος στομίου – οριζόντια διάσταση ανοίγματος  
H : Ονομαστικό ύψος στομίου – κατακόρυφη διάσταση ανοίγματος  
L<sub>1</sub> : Μήκος στομίου  $L_1 = L - 10\text{mm}$   
H<sub>1</sub> : Ύψος στομίου  $H_1 = H - 10\text{mm}$   
L<sub>2</sub> : Εξωτερικό μήκος πλαισίου  $L_2 = L_1 + 2Fr$   
H<sub>2</sub> : Εξωτερικό ύψος πλαισίου  $H_2 = H_1 + 2Fr$   
Fr : Πλάτος πλαισίου όψεως. Τυπικό 27 mm.  
d : Απόσταση στηριγμάτων. d = 200 έως 300 mm αναλόγως των διαστάσεων του στομίου.  
S : Βήμα πτερυγίων. Τυπικό 12 mm. Προαιρετικά 16 mm.

## ΠΑΡΑΤΗΡΗΣΕΙΣ

1. Κατά την παραγγελία των στομίων αναφέρεται πρώτη η διάσταση η παράλληλη προς τα πτερύγια, δηλαδή για οριζόντια πτερύγια αναφέρεται πρώτο το μήκος ενώ για κατακόρυφα πτερύγια αναφέρεται πρώτο το ύψος.
2. Το στόμιο παραδίδεται χωρίς οπές.