

## ΠΕΡΙΓΡΑΦΗ

Τα γραμμικά στόμια **LF-202**, **LF-212** είναι κατάλληλα για τοποθέτηση σε αεραγωγό, τοίχο, ή ψευδοροφή. Η σειρά των στομιών **LF** είναι κατάλληλη τόσο για προσαγωγή όσο και για απαγωγή αέρα.

Κύρια χαρακτηριστικά τους είναι:

- Τα στόμια **LF-202** κατασκευάζονται με βήμα πτερυγίων 12 mm, ενώ τα στόμια **LF-212** κατασκευάζονται με βήμα πτερυγίων 16 mm.
- Ενισχυμένη τριγωνική απόληξη πτερυγίου κεκλιμένη κατά 15° για έξοδο δέσμης αέρα υπό γωνία. Είναι δυνατή κατασκευή στομιού **LF-202-2** και **LF-212-2** δύο κατευθύνσεων με τοποθέτηση των πτερυγίων σε αντίθετες διευθύνσεις και σε συνδυασμούς ανάλογα με την επιθυμητή κατανομή παροχών.
- Παρέμβυσμα στεγανότητας τοποθετείται προαιρετικά σε όλους τους τύπους που φέρουν πλαίσιο πλάτους 32 mm.
- Όλα τα στόμια κατασκευάζονται και χωρίς πλαίσιο για τέλεια ενσωμάτωση στην επιφάνεια τοποθέτησης.

## ΟΝΟΜΑΣΤΙΚΑ ΜΕΓΕΘΗ

Τα στόμια **LF** είναι διαθέσιμα σε οποιονδήποτε συνδυασμό διαστάσεων απαιτούν οι ανάγκες κάθε εγκατάστασης.

Επισημαίνουμε ότι:

- Οι ονομαστικές διαστάσεις παραγγελίας είναι οι διαστάσεις του **ανοίγματος τοποθέτησης**.
- Τα πτερύγια τοποθετούνται παράλληλα με την **πρώτη** διάσταση του στομιού.

## ΠΡΟΣΘΕΤΑ ΕΞΑΡΤΗΜΑΤΑ

- Πολύφυλλο διάφραγμα ρύθμισης παροχής (Damper) αντιθέτως κινουμένων πτερυγίων, ρυθμιζόμενο από την όψη του στομιού. **(-D)**
- Φίλτρα σκόνης ή λίπους. Τα φίλτρα σκόνης διατίθενται σε λευκό τύπου **VILEDON** ή δικτυωτό μαύρο τύπου **FCU**. Τα φίλτρα λίπους είναι μεταλλικά. (Βλέπε σχετικό φυλλάδιο). **(-F)**
- Τα στόμια κατασκευάζονται και ανοιγόμενα ως θυρίδες επίσκεψης **(-A)** και με φιλτροθήκη και φίλτρο. (Βλέπε σχετικό φυλλάδιο).
- Εσχάρα ισοκατανομής με μία σειρά κάθετα, ρυθμιζόμενα πτερύγια στο πίσω μέρος του στομιού. **(-E)**
- Πλέγμα 6 mm x 6 mm για την συγκράτηση ξένων σωμάτων, κλπ. **(-M)**
- Το στόμιο διατίθενται τυπικά με πλαίσιο πλάτους 19 mm ενώ είναι δυνατή η επιλογή πλαισίων 32 mm ή 8 mm.
- Όλοι οι τύποι διατίθενται προαιρετικά χωρίς πλαίσιο. (Τύπος **C**)
- Στα στόμια κατασκευάζονται προαιρετικά με θυρίδες για χειριστήρια των **FCU**. (Τύποι **T** και **T T**)
- Ειδικά ελάσματα **(SP)** για την στήριξη σε τοίχο.

## ΕΓΚΑΤΑΣΤΑΣΗ

Κάθε στόμιο παραδίδεται με τις κατάλληλες οπές για τοποθέτηση σε τοίχο ή αεραγωγό και τις ανάλογες φρεζάτες βίδες στο χρώμα του στομιού. Είναι δυνατή η επιλογή πλαισίου χωρίς τρύπες για βίδες.

Εναλλακτικά γίνεται στήριξη του στομιού με ειδικά ελάσματα (ελατήρια). Η μέθοδος αυτή ενδεικνύεται για επίτοιχη τοποθέτηση αλλά όχι για τοποθέτηση σε οροφή.

Για τους τύπους χωρίς πλαίσιο, διατίθεται προαιρετικά οδηγός τοποθέτησης περιμετρικά του στομιού.

## ΡΥΘΜΙΣΗ ΡΟΗΣ

Στα στόμια **LF-202**, **LF-212**, μονής κατεύθυνσης, η κατεύθυνση του αέρα μπορεί να ρυθμιστεί από +15° σε -15° με την αφαίρεση του στομιού και επανατοποθέτησή του με στροφή 180°.

## ΥΛΙΚΑ

Πλαίσιο και πτερυγία: Ανοδιωμένο αλουμίνιο στο φυσικό του χρώμα. Είναι δυνατή η επιλογή χρώματος ηλεκτροστατικής βαφής κατά RAL.

Στηρίγματα πτερυγίων: Σωλήνες αλουμινίου Φ 8mm εγκάρσια τοποθετημένοι ανά 200 έως 300 mm, σε όλους τους τύπους.

Στεγανωτικό παρέμβυσμα πλαισίου: Τύπου «Ω» από σκληρό και μαλακό PVC - στα στόμια με πλαίσιο 32 mm.

Διάφραγμα ρύθμισης παροχής (Damper): Προφίλ αλουμινίου στο φυσικό του χρώμα.

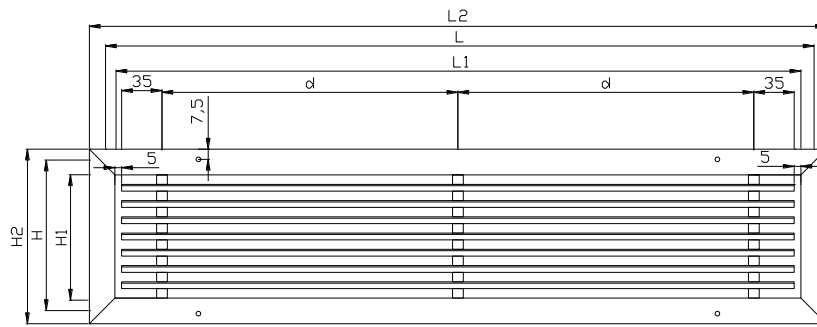
Γωνίες σύνδεσης: Γαλβανισμένο χαλυβδοέλασμα.

Βίδες στήριξης: Γαλβανισμένος χάλυβας ή ηλεκτροστατικά βαμμένες κατά RAL στο χρώμα του στομίου.

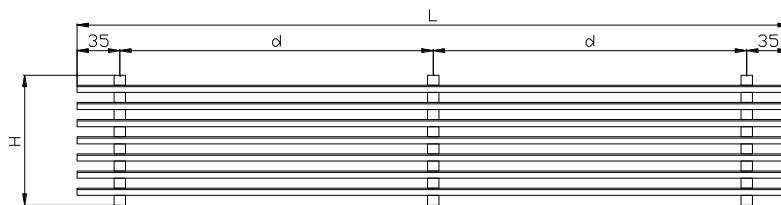
Ελάσματα στήριξης: Ελάσματα χάλυβα δυναμικής επαναφοράς.

## ΤΕΧΝΙΚΗ ΠΡΟΔΙΑΓΡΑΦΗ

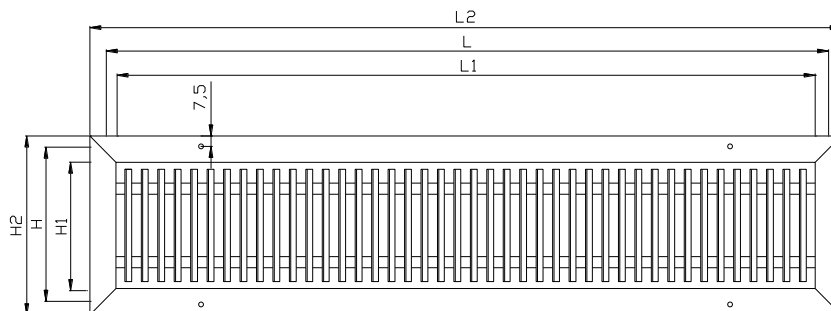
Στόμιο προσαγωγής ή επιστροφής αέρα, ορθογωνικού σχήματος, κατασκευασμένο από ανοδιωμένο αλουμίνιο και αποτελούμενο από μία σειρά σταθερών πτερυγίων αεροδυναμικής διατομής με τριγωνική απόληξη κεκλιμένη κατά 15°, παράλληλων στην μεγάλη διάσταση του αεραγωγού. Κάθε στόμιο φέρει διάφραγμα ρύθμισης της ποσότητας του αέρα (Damper).



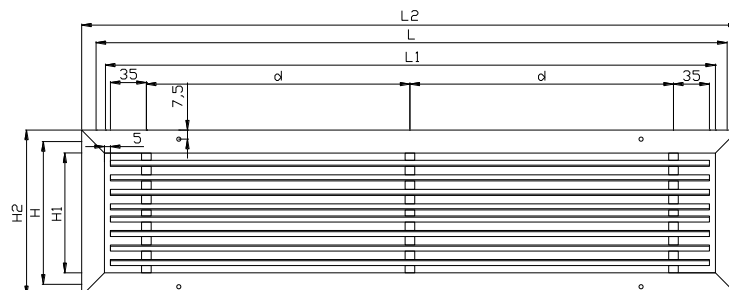
LF-202/212 – ΟΨΗ (L x H)



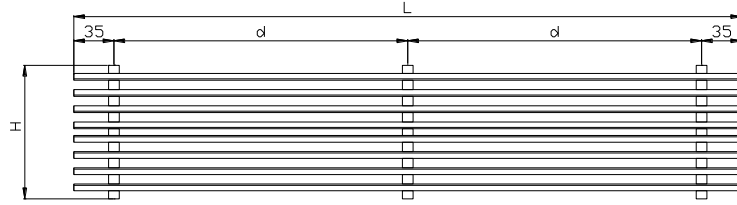
LF-202/212-C – ΟΨΗ (L x H)



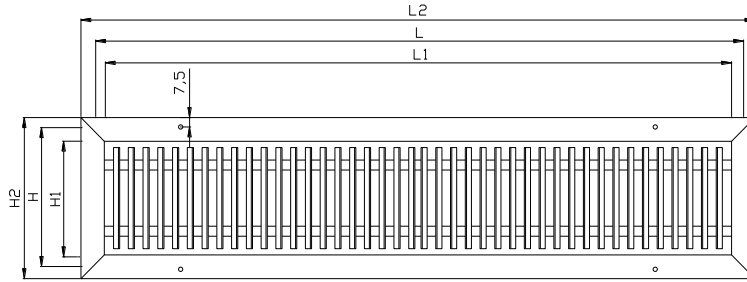
LF-202/212 – ΟΨΗ (H x L)



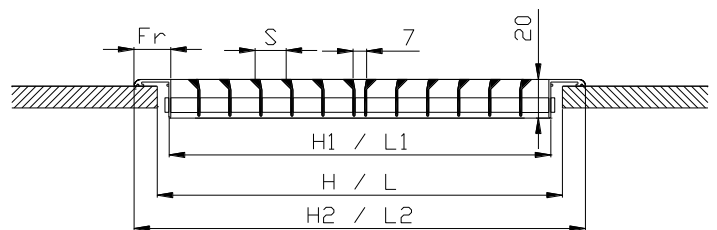
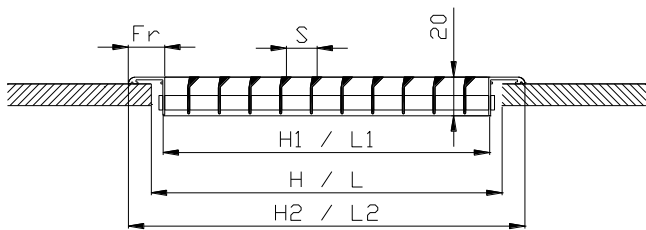
LF-202/212-2 – ΟΨΗ (L x H)



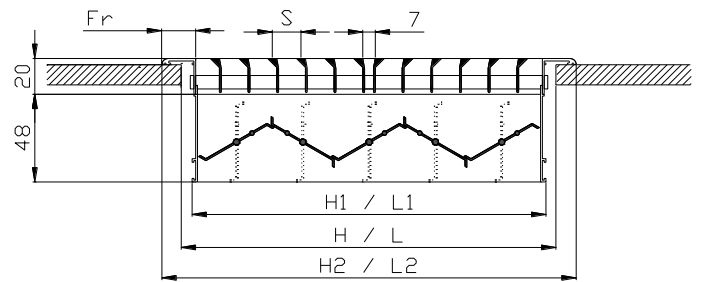
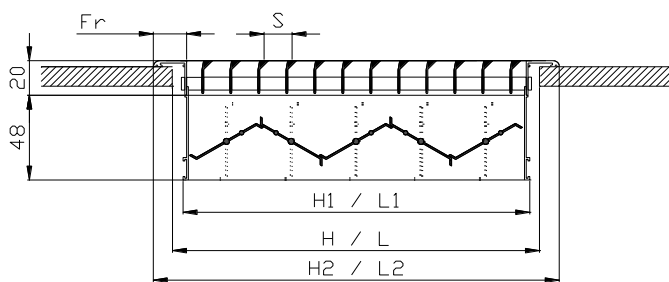
LF-202/212-2-C – ΟΨΗ (H x L)



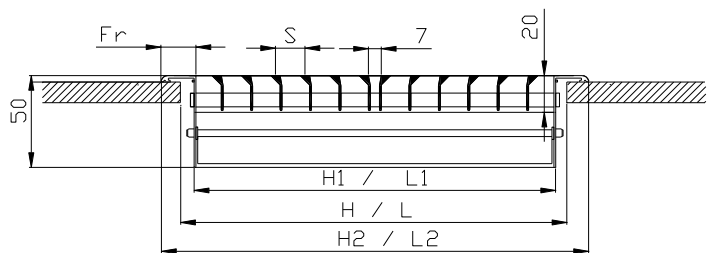
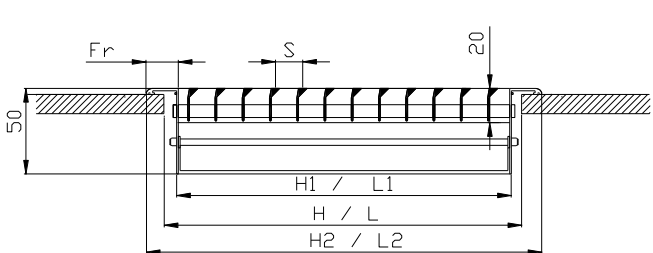
LF-202/212-2 – ΟΨΗ (H x L)



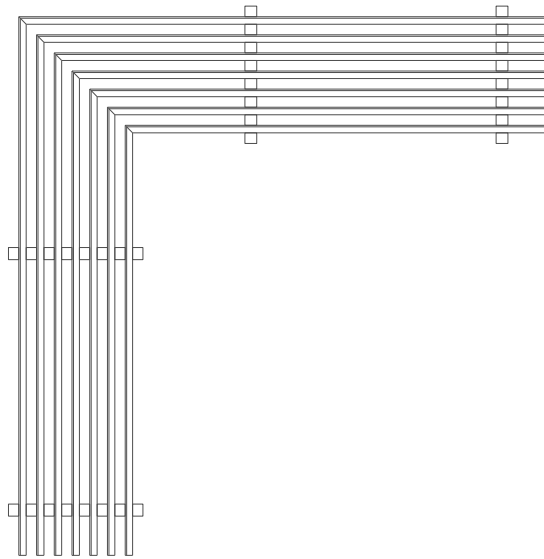
LF-202/212 – ΤΟΜΕΣ



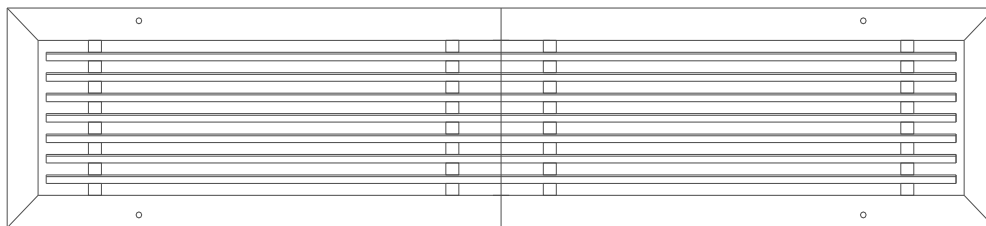
LF-202/212-D – ΤΟΜΕΣ ΜΕ DAMPER



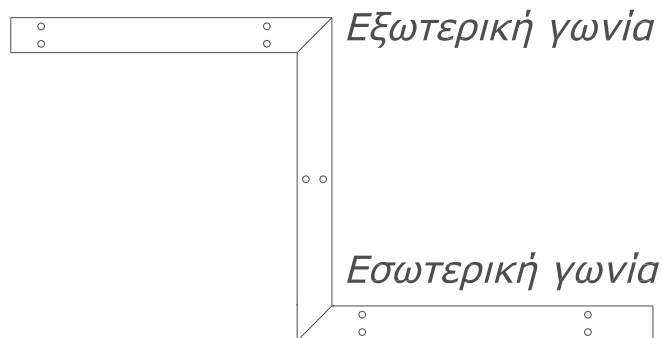
LF-202/212-E – ΤΟΜΕΣ ΜΕ ΕΣΧΑΡΑ



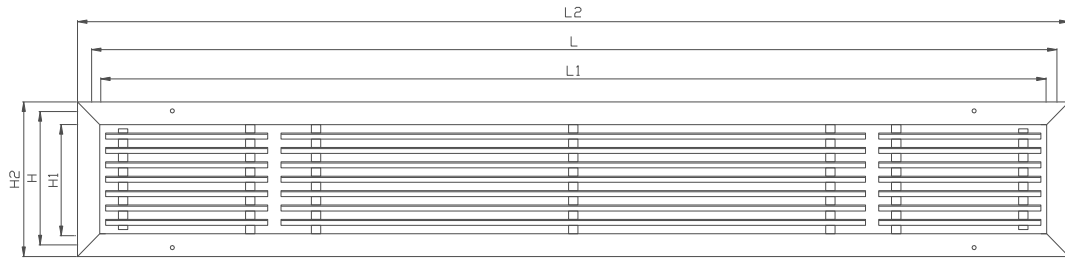
LF-202/212 – ΓΩΝΙΑ, ΑΝΟΨΗ



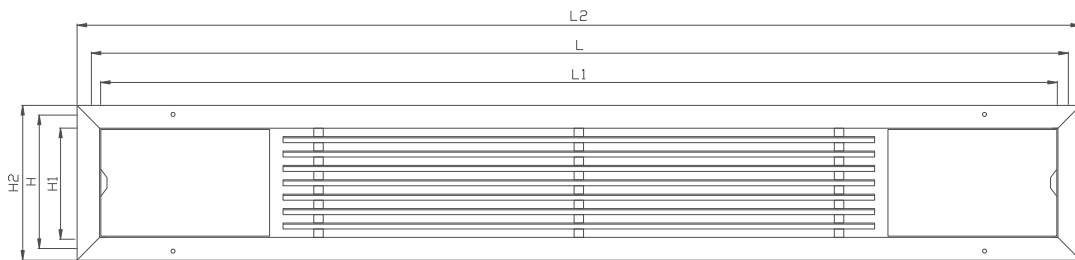
LF-202/212 – ΓΩΝΙΑ, ΟΨΗ (ΜΕΤΩΠΙΚΗ ΤΟΠΟΘΕΤΗΣΗ)



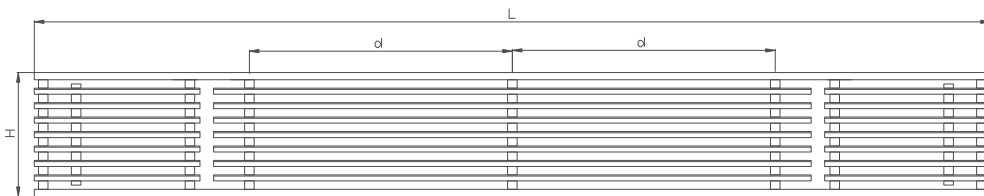
LF-202/212 – ΓΩΝΙΑ, ΠΛΑΓΙΑ ΟΨΗ (ΜΕΤΩΠΙΚΗ ΤΟΠΟΘΕΤΗΣΗ)



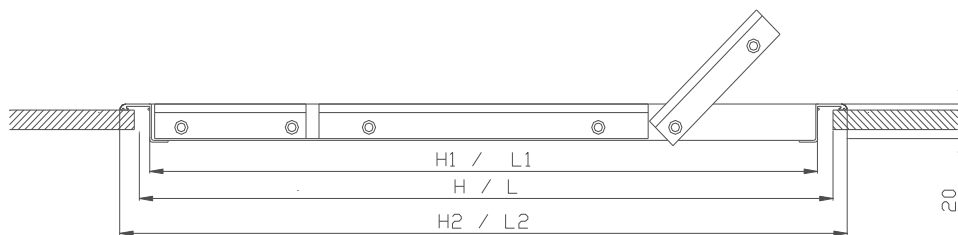
LF-202/212-OTT – ΟΨΗ ΜΕ ΔΙΠΛΟ ΠΟΡΤΑΚΙ (ΑΝΟΙΚΤΟ)



LF-202/212-CTT – ΟΨΗ ΜΕ ΔΙΠΛΟ ΠΟΡΤΑΚΙ (ΚΛΕΙΣΤΟ)



LF-202/212-C-OTT – ΟΨΗ ΜΕ ΔΙΠΛΟ ΠΟΡΤΑΚΙ



LF-202/212-TT – ΤΟΜΗ ΜΕ ΔΙΠΛΟ ΠΟΡΤΑΚΙ

- L : Ονομαστικό μήκος στομίου – οριζόντια διάσταση ανοίγματος  
H : Ονομαστικό ύψος στομίου – κατακόρυφη διάσταση ανοίγματος  
L<sub>1</sub> : Μήκος στομίου L<sub>1</sub> = L – 10mm για Fr = 32mm ή 19mm. Για Fr = 8mm, L<sub>1</sub> = L – 5mm  
H<sub>1</sub> : Ύψος στομίου H<sub>1</sub> = H – 10mm για Fr = 32mm ή 19mm. Για Fr = 8mm, H<sub>1</sub> = H – 5mm  
L<sub>2</sub> : Εξωτερικό μήκος πλαισίου L<sub>2</sub> = L<sub>1</sub> + 2Fr  
H<sub>2</sub> : Εξωτερικό ύψος πλαισίου H<sub>2</sub> = H<sub>1</sub> + 2Fr  
Fr : Πλάτος πλαισίου όψεως. Τυπικό 32 mm. Προαιρετικά 19 mm ή 8 mm.  
S : Βήμα πτερυγίων. Τυπικό 12 mm (LF-202) και 16 mm (LF-212).

## ΠΑΡΑΤΗΡΗΣΕΙΣ

- Κατά την παραγγελία των στομίων αναφέρεται πρώτη η διάσταση η παράλληλη προς τα πτερύγια, δηλαδή για οριζόντια πτερύγια αναφέρεται πρώτο το μήκος ενώ για κατακόρυφα πτερύγια αναφέρεται πρώτο το ύψος.
- Οι οπές στερέωσης είναι δύο, μία αριστερά και μία δεξιά για τα στόμια έως 250 mm, και τέσσερις, δύο επάνω και δύο κάτω για στόμια διαστάσεων από 300 mm και άνω.
- Στο πλαίσιο πλάτους 8 mm δεν υπάρχουν οπές.